

Replication

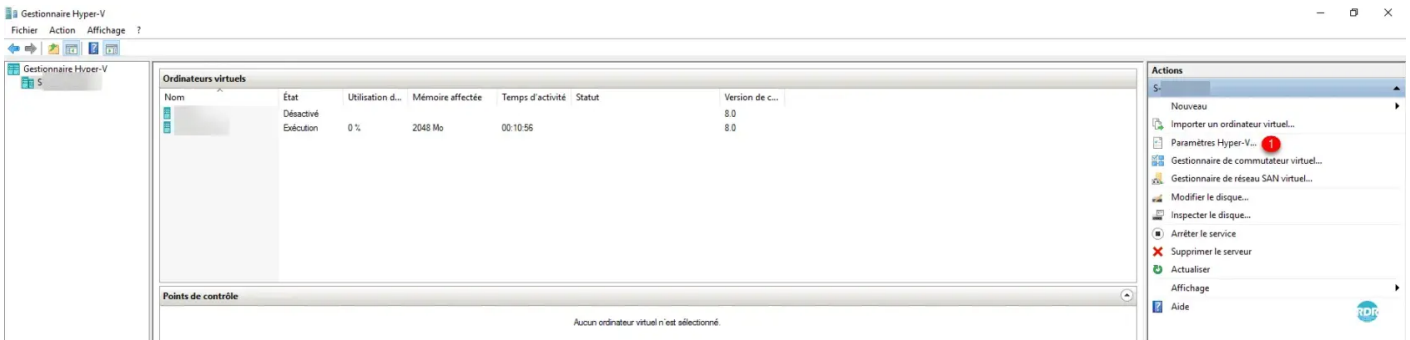


Configurer Hyper-V pour la réplication

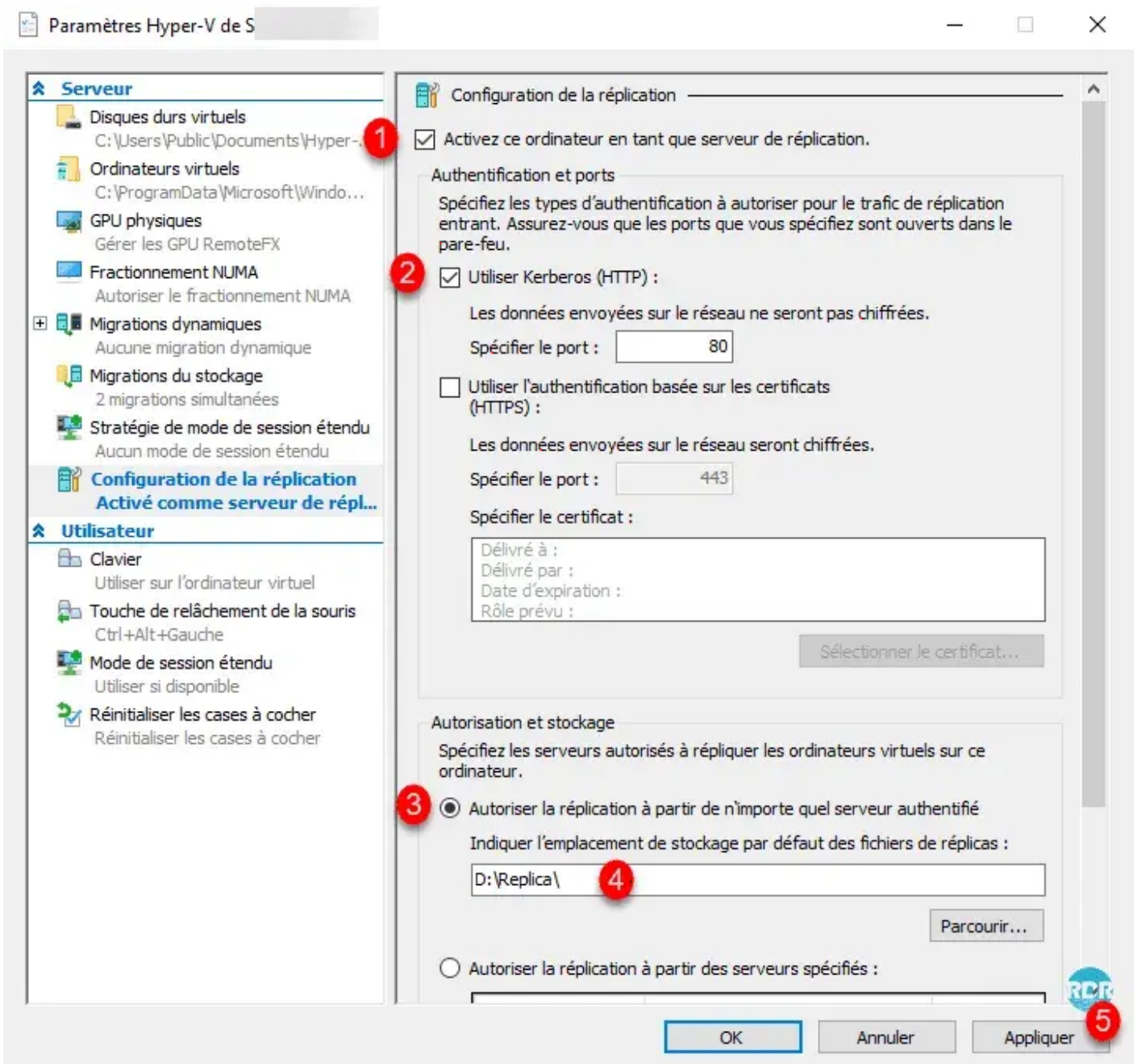
Les configurations suivantes sont à effectuer sur le serveur qui va recevoir les réplicas.

Aller sur la console Gestionnaire Hyper-V :

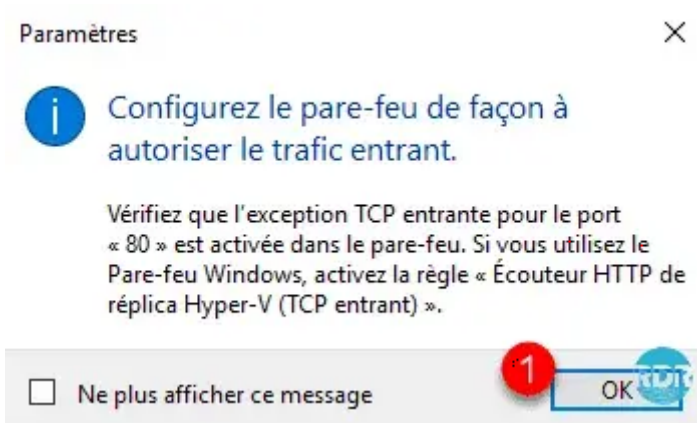
1. cliquer sur Paramètres Hyper-V dans le menu Actions



1. Cocher la case **Activer ce ordinateur en tant que serveur de réplication**
2. Cocher la case Utiliser Kerberos (HTTP)
3. Sélectionner l'option Autoriser la réplication à partir de n'importe quel serveur authentifié
4. Configurer l'emplacement de stockage des réplicas
5. Cliquer sur Appliquer



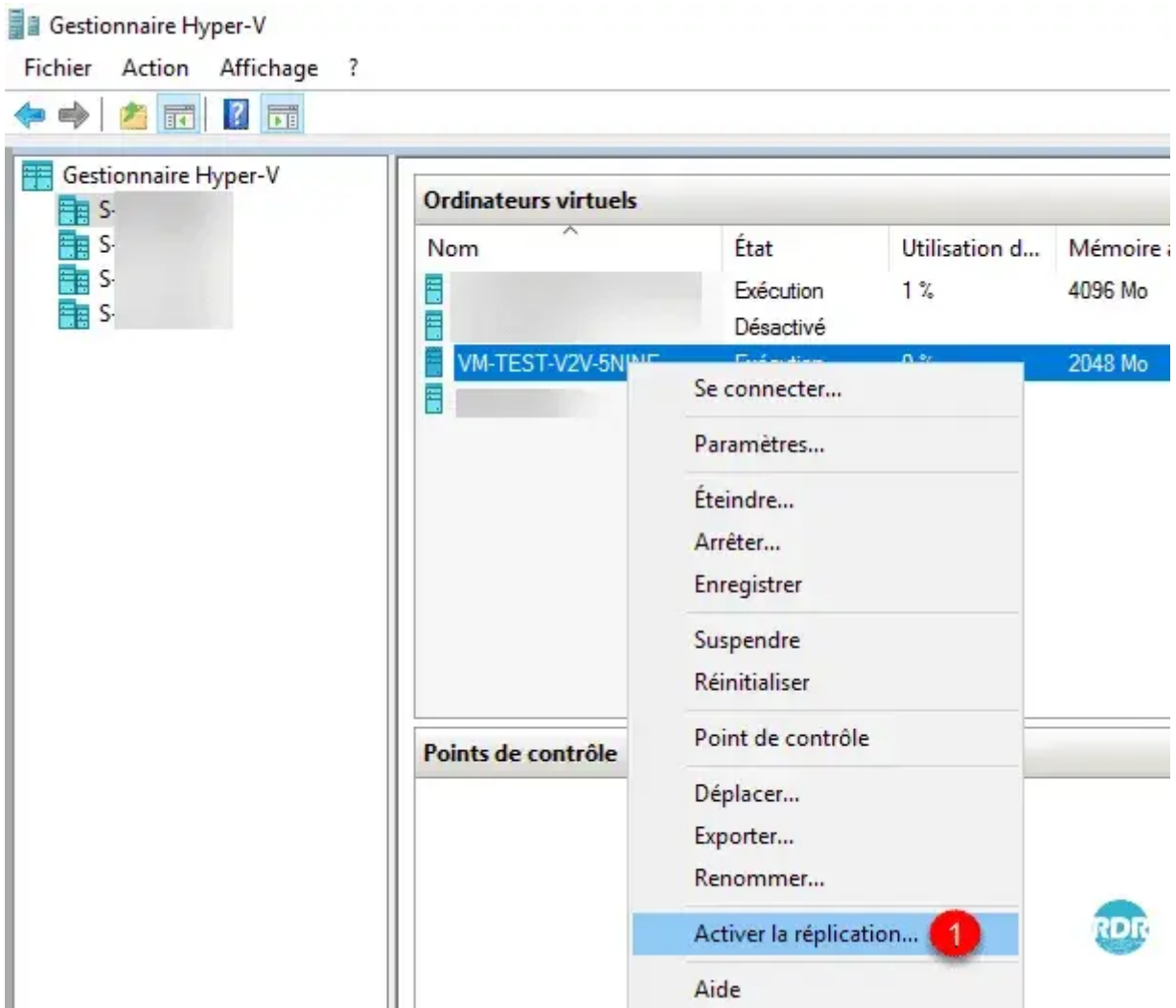
1. Valider le message concernant la règle du pare-feu en cliquant sur OK



Configurer une VM pour la réplication

Faire un clic droit sur l'ordinateur a répliqué

1. Cliquer sur Activer la réplication



Au lancement de l'assistant :

1. Cliquer sur Suivant



Avant de commencer

Avant de commencer

Spécifier le serveur de réplication

Spécifier les paramètres de connexion

Choisir les disques durs virtuels de réplication

Configurer la fréquence de la réplication

Configurer les points de récupération supplémentaires

Choisir la méthode de réplication initiale

Résumé

Cet Assistant vous aide à configurer la réplication pour un ordinateur virtuel.

Avant de commencer, vérifiez que vous avez configuré un serveur pour permettre la réplication à partir de cet ordinateur. Pour le vérifier, utilisez la page Configuration de la réplication des Paramètres Hyper-V pour le serveur de réplication spécifié. Pour vous préparer à l'utilisation de cet Assistant, vous pouvez cliquer sur le lien d'aide afin d'en savoir plus sur les paramètres de réplication.

Ne plus afficher cette page.

[En savoir plus sur l'activation de la réplication pour un ordinateur virtuel](#)

< Précédent

Suivant >

Terminer

Annuler



1. Choisir l'hôte de destination
2. Suivant



Spécifier le serveur de réplication

Avant de commencer

Spécifier le serveur de réplication

Spécifier les paramètres de connexion

Choisir les disques durs virtuels de réplication

Configurer la fréquence de la réplication

Configurer les points de récupération supplémentaires

Choisir la méthode de réplication initiale

Résumé

Spécifiez le nom du serveur de réplication à utiliser pour la réplication de cet ordinateur virtuel. Si le serveur de réplication se trouve sur un cluster de basculement, spécifiez le nom du service Broker de réplication Hyper-V en tant que serveur de réplication. Utilisez le Gestionnaire du cluster de basculement sur le serveur de réplication pour trouver le nom du serveur du service Broker de réplication.

Serveur de réplication : 1

< Précédent

Suivant > 2

Terminer

Annuler



1. Choisir le mode Authentification Kerberos entre les serveurs
2. Suivant



Spécifier les paramètres de connexion

Avant de commencer
Spécifier le serveur de
réplication

Spécifier les paramètres de connexion

Choisir les disques durs
virtuels de réplication
Configurer la fréquence de la
réplication
Configurer les points de
récupération supplémentaires
Choisir la méthode de
réplication initiale
Résumé

Serveur de réplication :

Port du serveur de réplication :

Type d'authentification

1 Utiliser l'authentification Kerberos (HTTP)

Les données ne seront pas chiffrées lors de leur transmission sur le réseau.

Utiliser l'authentification basée sur les certificats (HTTPS)

Les données seront chiffrées lors de leur transmission sur le réseau.

Délivré à :
Délivré par :
Date d'expiration :
Rôle prévu :

Compresser les données transmises sur le réseau.

< Précédent

2

Terminer

Annuler



1. Choisir les disques à répliquer
2. Suivant



Choisir les disques durs virtuels de réplication

Avant de commencer

Spécifier le serveur de réplication

Spécifier les paramètres de connexion

Choisir les disques durs virtuels de réplication

Configurer la fréquence de la réplication

Configurer les points de récupération supplémentaires

Choisir la méthode de réplication initiale

Résumé

Désactivez les cases à cocher de tous les disques durs virtuels que vous ne voulez pas répliquer (par exemple, un disque dur virtuel utilisé pour un fichier de pagination dédié).

Le fait de ne pas répliquer certains disques durs virtuels, tels que le disque dur virtuel du système d'exploitation, peut entraîner un démarrage incorrect de l'ordinateur virtuel de réplication.

Disques durs virtuels :

<input checked="" type="checkbox"/>	c:\clusterstorage\volume1\	Nouvelle machine virtuelle.vhdx
-------------------------------------	----------------------------	---------------------------------

1

< Précédent

2

Suivant >

Terminer

Annuler

RDR

1. Choisir la fréquence de réplication
2. Suivant



Configurer la fréquence de la réplication

Avant de commencer

Spécifier le serveur de réplication

Spécifier les paramètres de connexion

Choisir les disques durs virtuels de réplication

Configurer la fréquence de la réplication

Configurer les points de récupération supplémentaires

Choisir la méthode de réplication initiale

Résumé

Choisissez la fréquence à laquelle les modifications sont envoyées au serveur réplia.

15 minutes

1

< Précédent

2

Suivant >

Terminer

Annuler



1. Configurer des points de restauration supplémentaires au besoin
2. Suivant



Configurer les points de récupération supplémentaires

Avant de commencer

Spécifier le serveur de réplication

Spécifier les paramètres de connexion

Choisir les disques durs virtuels de réplication

Configurer la fréquence de la réplication

Configurer les points de récupération supplémentaires

Choisir la méthode de réplication initiale

Résumé

Vous pouvez choisir de stocker uniquement le dernier point de récupération de l'ordinateur virtuel principal sur le serveur de réplication ou d'ajouter des points de récupération supplémentaires, qui vous permettent d'effectuer une récupération à un point antérieur dans le temps. Les points de récupération supplémentaires nécessitent des ressources de stockage et de traitement.

Configurer des points de récupération supplémentaires pour cet ordinateur virtuel

Ne conserver que le dernier point de récupération

Créer des points de récupération horaires supplémentaires

Couverture fournie par des points de récupération supplémentaires (en heures) :

Fréquence de capture instantanée de copie VSS (en heures) :

Cette option nécessite l'installation des composants d'intégration les plus récents sur l'invité. Pour les systèmes d'exploitation invités autres que Windows, ces captures instantanées sont cohérentes avec le système de fichiers.

< Précédent

Suivant >

Terminer

Annuler



Pour lancer la configuration immédiatement :

1. Choisir Envoyer la copie initiale sur le réseau
2. Démarrer la réplication immédiatement
3. Cliquer sur Suivant



Choisir la méthode de réplication initiale

- Avant de commencer
- Spécifier le serveur de réplication
- Spécifier les paramètres de connexion
- Choisir les disques durs virtuels de réplication
- Configurer la fréquence de la réplication
- Configurer les points de récupération supplémentaires
- Choisir la méthode de réplication initiale**
- Résumé

Pour que la réplication puisse démarrer, une copie initiale de tous les disques durs virtuels sélectionnés doit être transférée vers le serveur de réplication.

Taille de la copie initiale des disques durs virtuels sélectionnés : 10,13 Go

Méthode de réplication initiale

- 1**
- Envoyer la copie initiale sur le réseau
 - Envoyer la copie initiale à l'aide d'un support externe
Spécifiez l'emplacement pour l'exportation de la copie initiale.
 - Utilisez un ordinateur virtuel existant sur le serveur de réplication comme copie initiale.
Choisissez cette option si vous avez restauré une copie de cet ordinateur virtuel sur le serveur de réplication. L'ordinateur virtuel restauré sera utilisé en tant que copie initiale.

Planifier la réplication initiale

- 2**
- Démarrer la réplication immédiatement
 - Démarrer la réplication sur :

 Vous pouvez choisir n'importe quel moment jusqu'à lundi 1 octobre 2018.

< Précédent

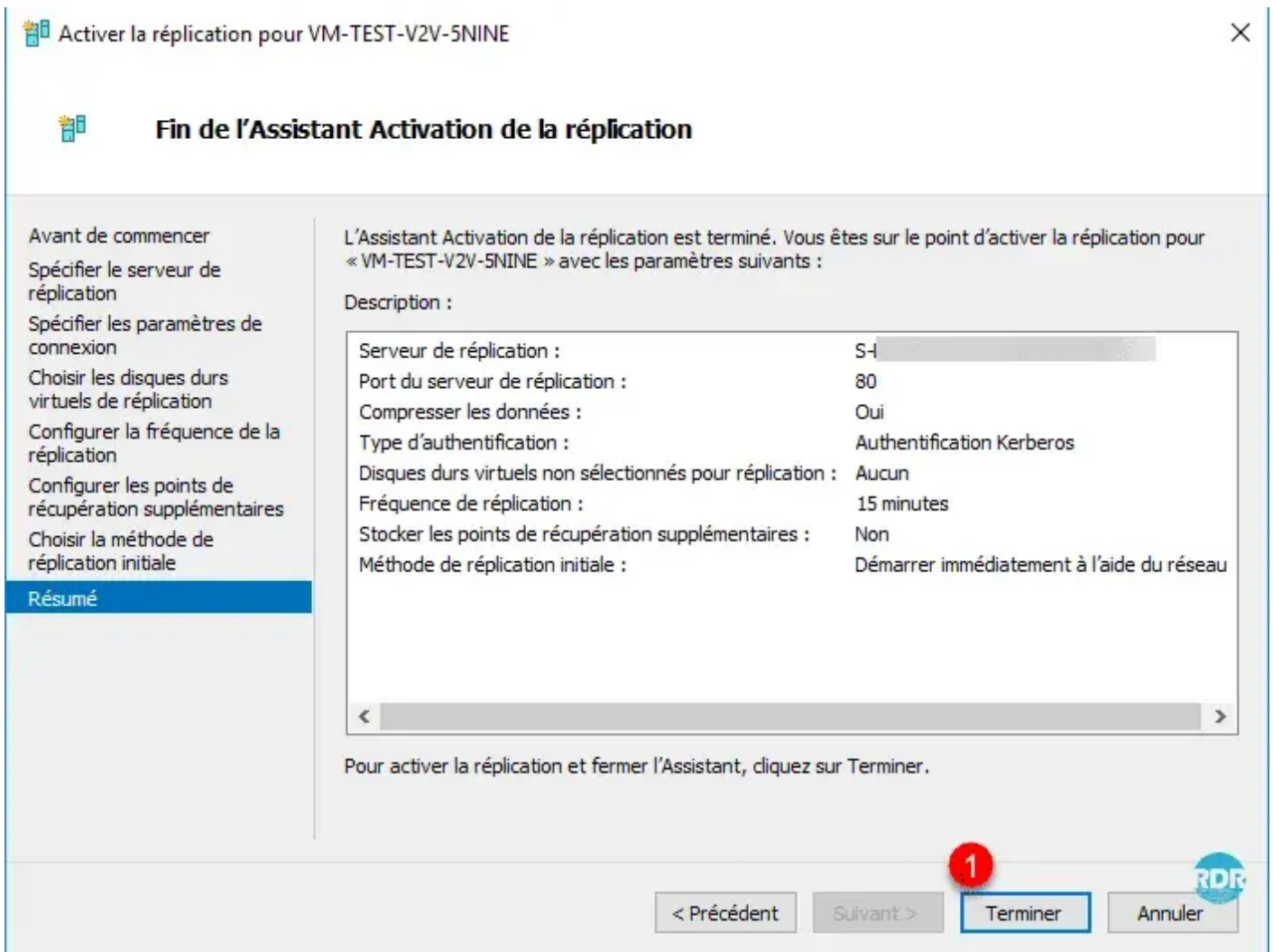
3 Suivant >

Terminer

Annuler

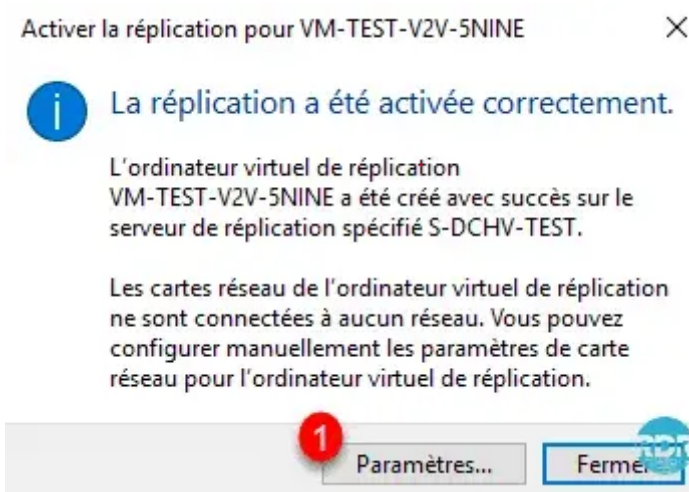


1. Terminer

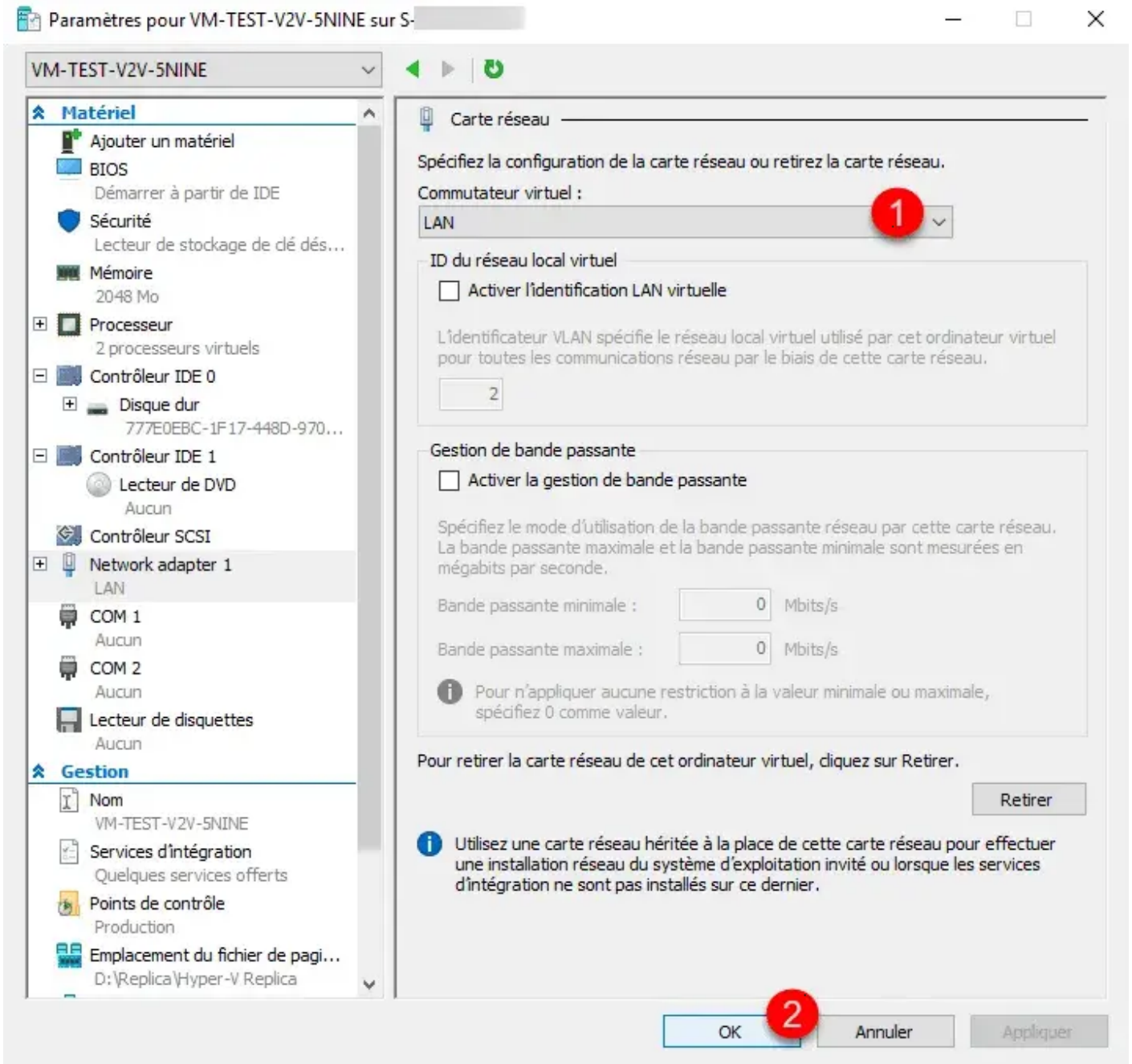


Un message de confirmation s'affiche. Les deux Hyper-V n'ayant pas la même configuration au niveau du commutateur virtuel, il est possible de configurer l'ordinateur virtuel en cliquant sur

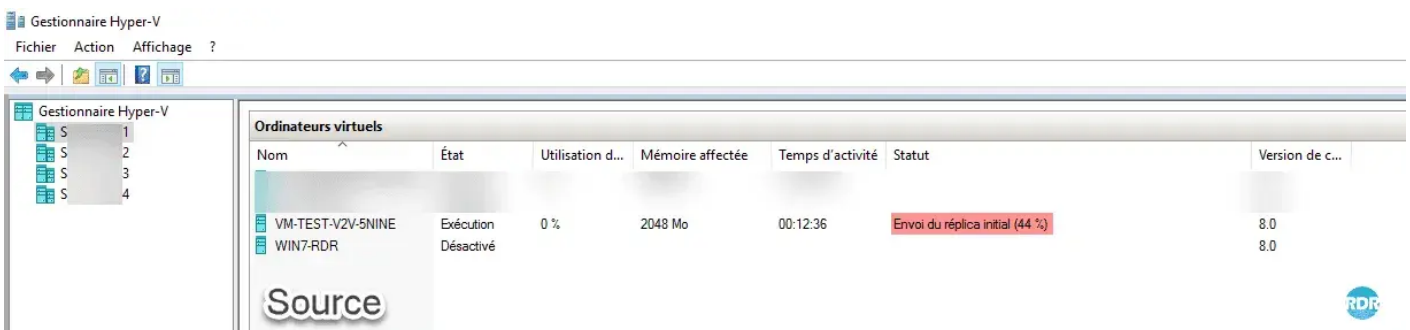
1. Paramètres

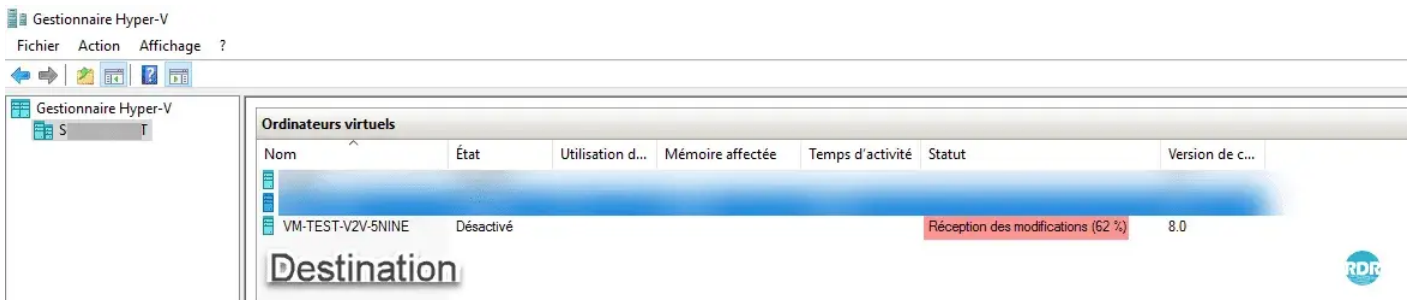


1. Configurer le commutateur virtuel du réplica
2. Cliquer sur OK

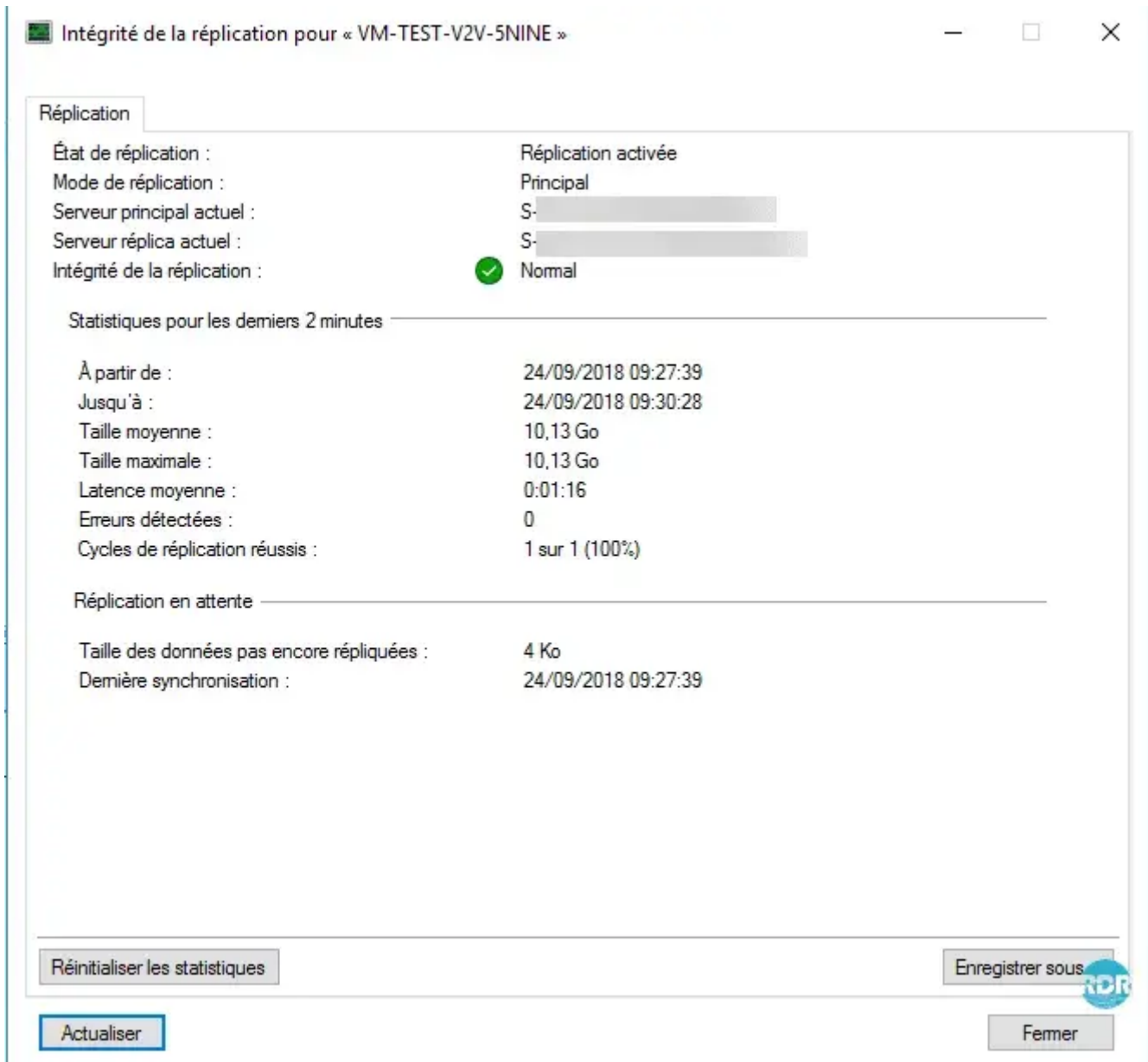


Patienter pendant la réplication, il est possible de suivre l'avancement sur l'Hyperviseur source et destination.





Il est également possible d'avoir des infos et des statistiques par ordinateurs virtuels, il suffit de faire un clic droit dessus Répliquions / Afficher l'intégrité de la répliquion pour avoir les statistiques suivantes :



Maintenant que le répliqua de notre VM est prêt, nous allons voir comment basculer sur celui-ci.

Updated 2025-10-29 12:42:59 UTC